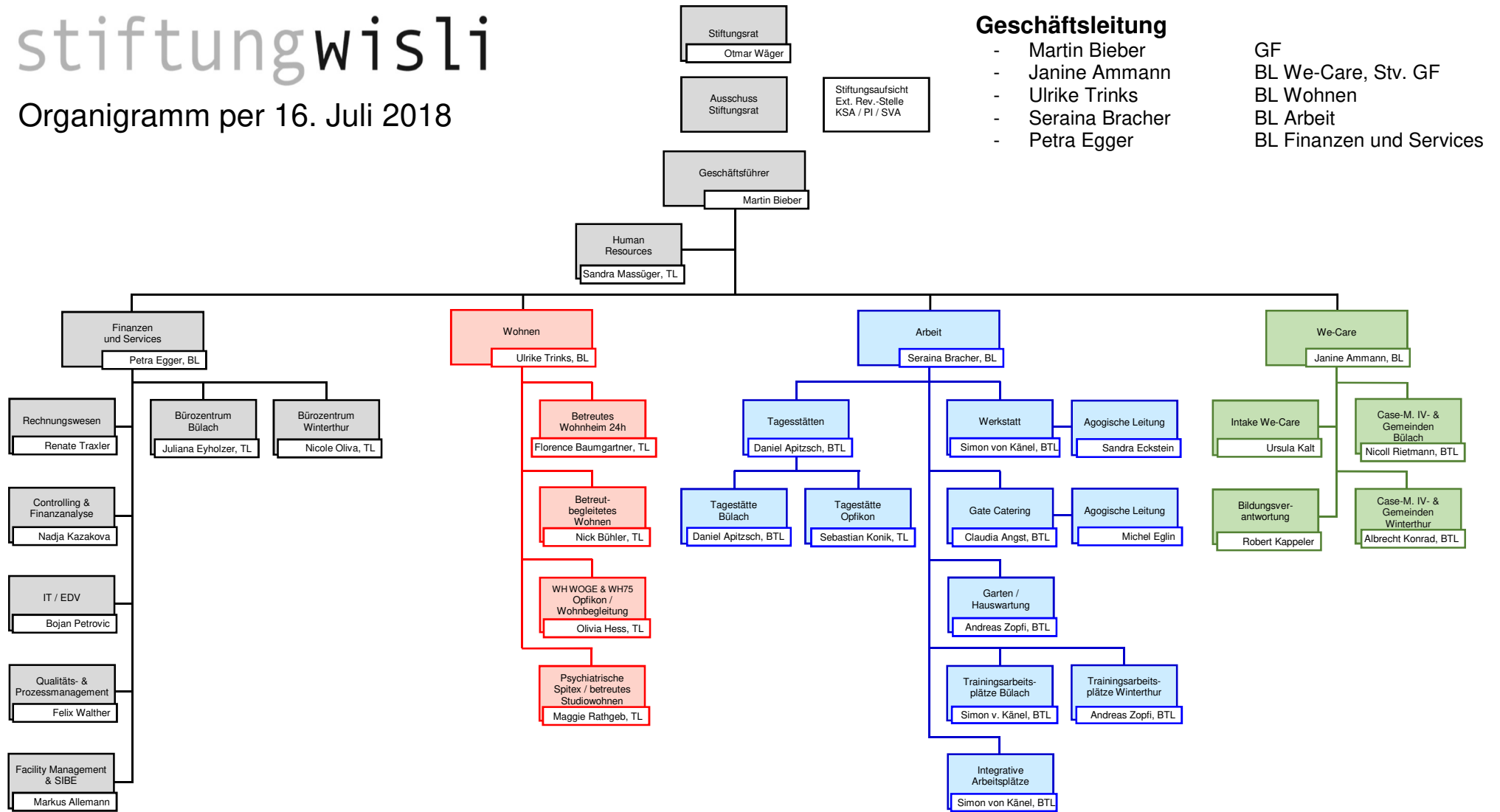


stiftungswisli

Organigramm per 16. Juli 2018



Geschäftsleitung

- Martin Bieber
- Janine Ammann
- Ulrike Trinks
- Seraina Bracher
- Petra Egger

- GF
- BL We-Care, Stv. GF
- BL Wohnen
- BL Arbeit
- BL Finanzen und Services

Legende:
 BL - Bereichsleitung
 BTL - Betriebsleitung
 TL - Teamleitung