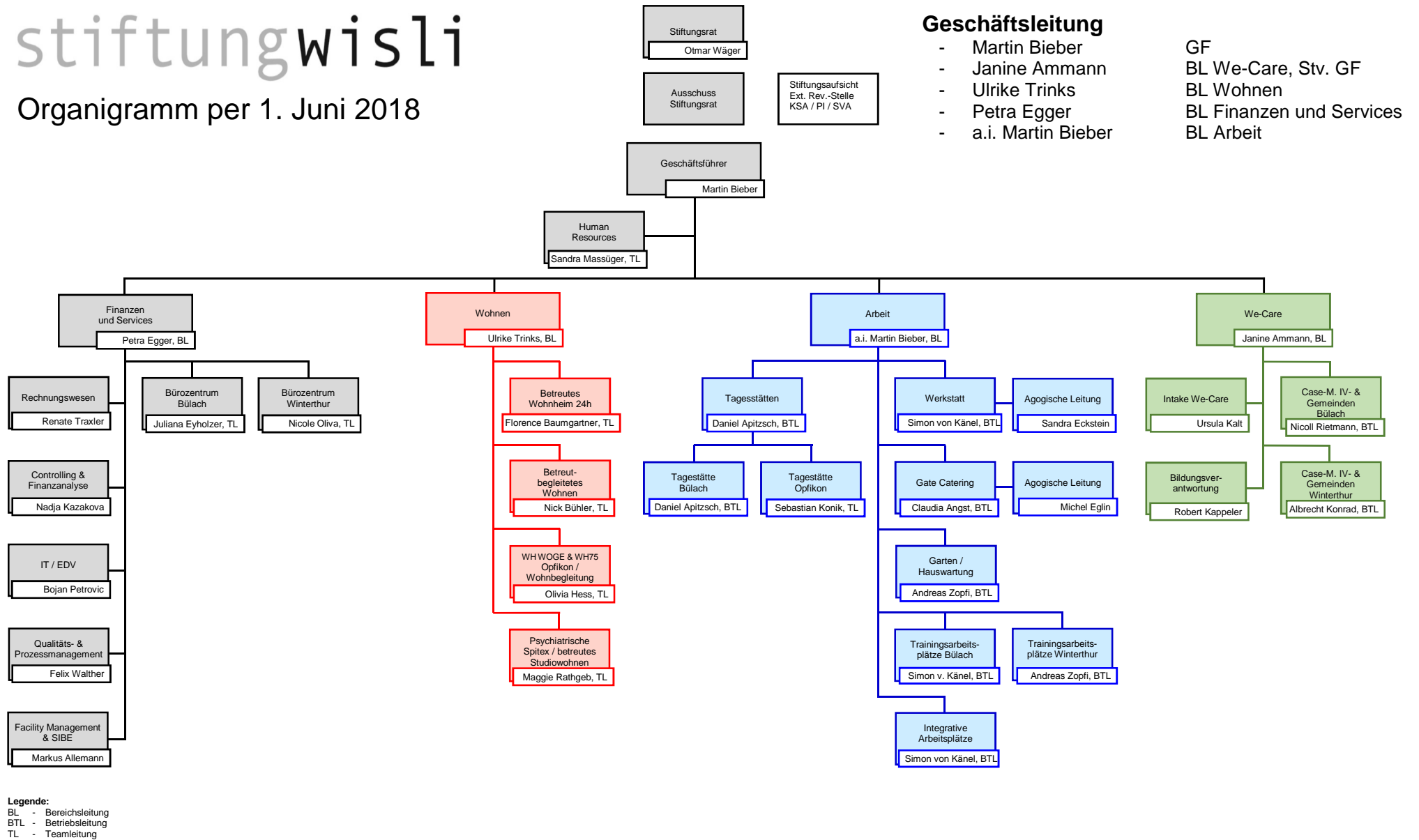


stiftungswisli

Organigramm per 1. Juni 2018



Geschäftsleitung

- Martin Bieber
- Janine Ammann
- Ulrike Trinks
- Petra Egger
- a.i. Martin Bieber

- GF
- BL We-Care, Stv. GF
- BL Wohnen
- BL Finanzen und Services
- BL Arbeit

Legende:
 BL - Bereichsleitung
 BTL - Betriebsleitung
 TL - Teamleitung