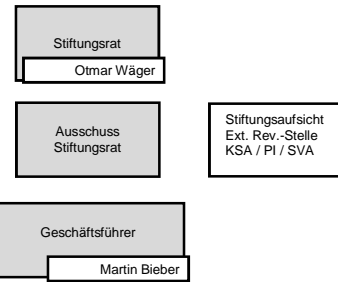


stiftungswisli

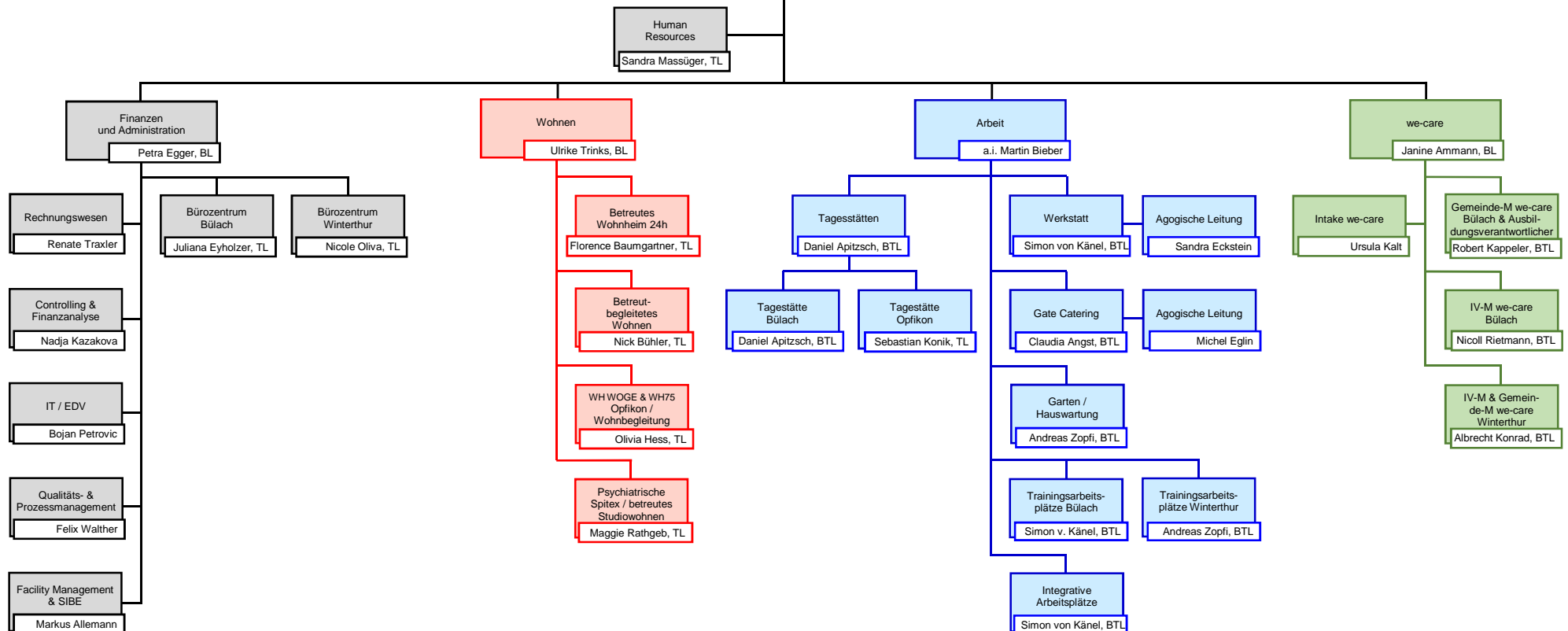
Organigramm per 16. April 2018



Geschäftsleitung

- Martin Bieber
- Janine Ammann
- Ulrike Trinks
- Petra Egger
- a.i. Martin Bieber

- GF
 BL we-care, Stv. GF
 BL Wohnen
 Ltg. Finanzen / Admin.
 BL Arbeit



Legende:
 BL - Bereichsleitung
 BTL - Betriebsleitung
 TL - Teamleitung